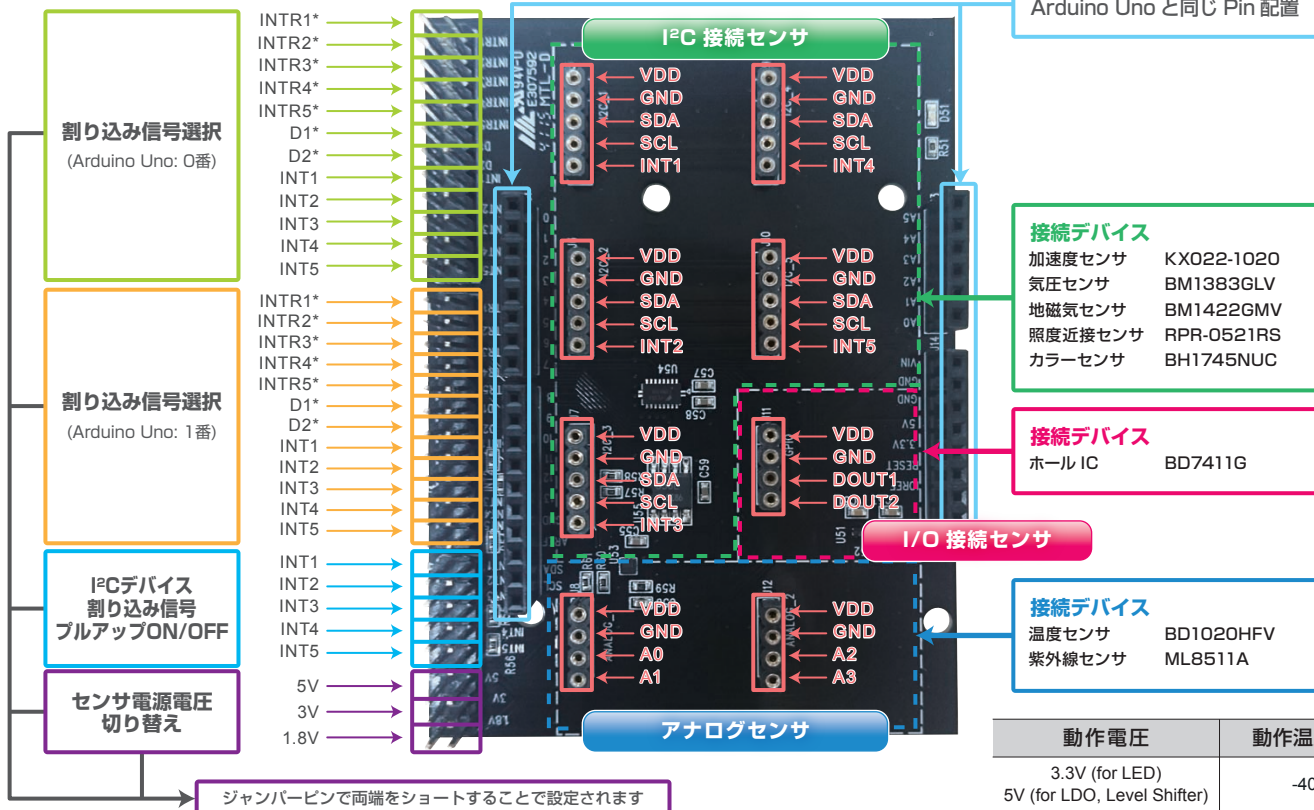


センサシールド

*INTRx.Dx の信号は INTx.DOUTx の電圧を 5V にレベルシフトした後の信号



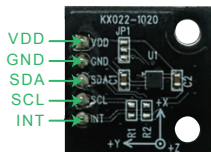
動作電圧	動作温度範囲[°C]
3.3V (for LED)	-40 ~ +85
5V (for LDO, Level Shifter)	

センサ基板

I²C 接続センサ



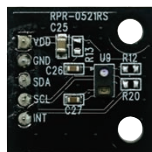
KX022-1020



1.8v
3v



RPR-0521RS



3v



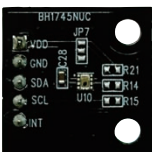
BM1383GLV



1.8v
3v



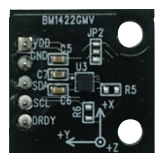
BH1745NUC



3v



BM1422GMV



1.8v



1.8v

3v

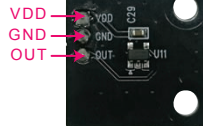
5v

センサシールドのセンサ電源電圧ジャンパー設定

I/O 接続センサ



BD7411G

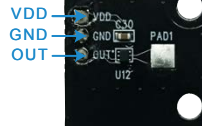


5v

アナログセンサ



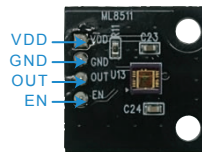
BD1020HFV



3v
5v



ML8511A



3v

センサタイプ	搭載センサ品番	動作電圧範囲[V]	動作温度範囲[°C]
加速度センサ	KX022-1020	1.71 ~ 3.6	-40 ~ +85
気圧センサ	BM1383GLV	1.7 ~ 3.6	-40 ~ +85
地磁気センサ	BM1422GMV	1.7 ~ 2.0	-40 ~ +85
照度近接センサ	RPR-0521RS	2.8 ~ 3.6	-25 ~ +85
カラーセンサ	BH1745NUC	2.3 ~ 3.6	-40 ~ +85
ホールIC	BD7411G	4.5 ~ 5.5	-40 ~ +85
温度センサ	BD1020HFV	2.4 ~ 5.5	-30 ~ +100
紫外線センサ	ML8511A	2.7 ~ 3.6	-20 ~ +70

ソフトウェアやマニュアルのダウンロードは以下のURLから入手してください。

URL: <http://www.rohm.co.jp/web/japan/sensor-shield-support>